

**SPRECHEN SIE UNS GERNE AN!
WIR FREUEN UNS AUF SIE!**

rebeq GmbH
Stollenstraße 13
45966 Gladbeck
biwaq@rebeq.de

Sabine Kornfeld
Tel.: 02043.2064214

Daniela Neumann
Tel.: 02043.957120

Philipp Olfmann
Tel.: 02043.957120

Hans-Jürgen Reimann
Tel.: 02043.957122

BIWAQ verbessert mit Mitteln des Europäischen Sozialfonds (ESF) und des Bundesministeriums für Wohnen, Stadtentwicklung und Bauwesen die Chancen von Bewohnerinnen und Bewohnern in benachteiligten Stadtteilen. Das Programm fördert Projekte zur Integration in Arbeit und zur Stärkung der lokalen Ökonomie.

MEHR INFOS:
www.rebeq.de
www.biwaq.de
www.esf.de

Das Projekt „grün und mobil im Quartier“ wird im Rahmen des Programms „Bildung, Wirtschaft, Arbeit im Quartier – BIWAQ“ durch das Bundesministerium für Wohnen, Stadtentwicklung und Bau und die Europäische Union über den Europäischen Sozialfonds Plus (ESF Plus) gefördert.

Gefördert durch:

AUF AUGENHÖHE ZUSAMMEN IN RICHTUNG ZUKUNFT

BIWAQ: grün und mobil im Quartier



BILDUNG, WIRTSCHAFT, ARBEIT IM QUARTIER

SIE SIND ...

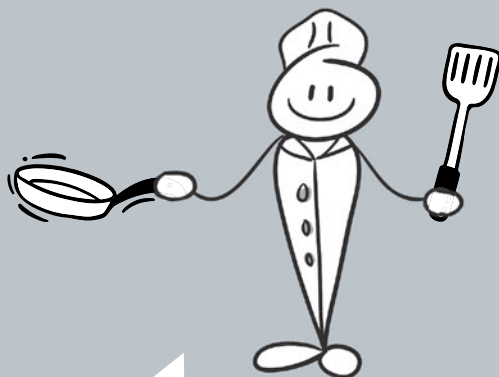
- mindestens 18 Jahre alt
- auf Arbeits- oder Ausbildungssuche
- interessiert an Veränderungen

SIE MÖCHTEN ...

- eingefahrene Wege verlassen
- Ausbildung und Freizeit in Einklang bringen
- Arbeit und Familie miteinander verbinden

DAUER ...

Die Teilnahme dauert normalerweise 9 Monate mit 2 bis 3 Terminen pro Woche.



Das Projekt BIWAQ „grün und mobil im Quartier“ richtet sich vor allem an Menschen aus den Stadtteilen Mitte, Brauck und Butendorf.

Die rebeq GmbH bündelt als Tochterunternehmen der Arbeiterwohlfahrt langjährige Erfahrungen im Bereich der beruflichen Förderung. Um Wege in Ausbildung und Arbeit zu ebnet, kooperieren wir mit Unternehmen und Betrieben in der Region.

Wir stärken Ausbildungs- und Arbeitssuchende in enger Zusammenarbeit mit der Stadt Gladbeck und dem Jobcenter.

BERATUNG UND UNTERSTÜTZUNG

- Begleitung zu Ämtern und Beratungsstellen
- vertrauliche 4-Augen-Gespräche
- Planung neuer Lebensziele
- persönliche Monatsplanung

JOB COACHING

- Erstellen von Bewerbungsunterlagen
- Einrichten einer eigenen Mailadresse
- interessante Betriebsbesichtigungen
- Arbeitgeberkontakte

KLEINGRUPPENANGEBOTE

- Gärtnern
- Küche und Familie
- Kunst und Handwerk
- Computer, Handy & Co.
- Persönlichkeitsentwicklung
- Wege in Arbeit

