

## Sprechen Sie uns gerne an!

Wenn Sie Unterstützung für sich oder Ihre Familie wünschen, begleiten wir Sie Schritt für Schritt.

### Kontakt

rebeq GmbH · Krusenkamp 24 · 45964 Gladbeck  
aktiv@rebeq.de

Sabine Kornfeld  
Tel.: 02043.20642-14

Dr. Eva Urbanski  
Tel.: 02043.20642-13

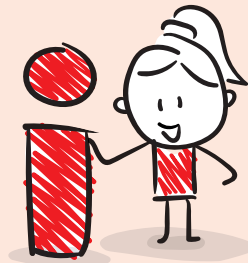
Dilyana Veselinova  
Tel.: 02043.20642-18

Verena Jansen  
Tel.: 02043.20642-21

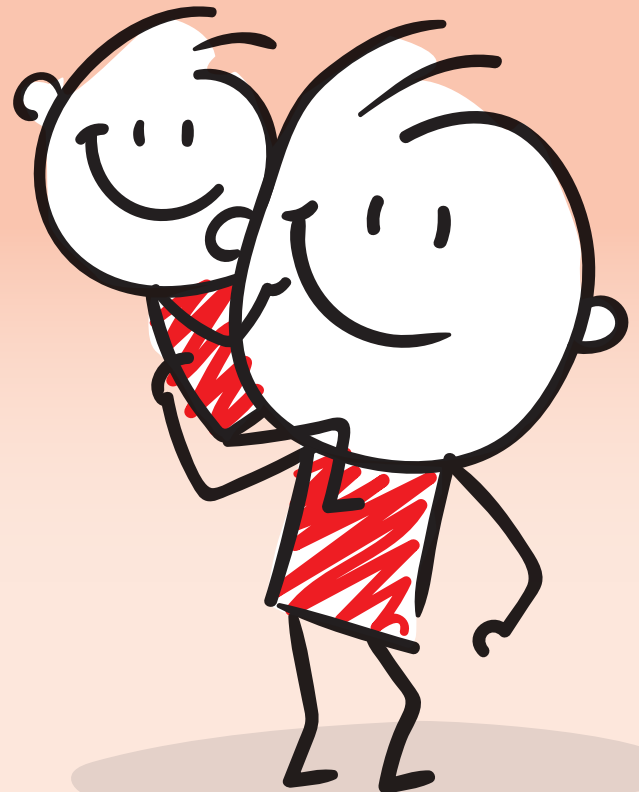
Danail Veselinov  
Tel.: 02043.20642-19

### Mehr Infos unter:

[www.rebeq.de](http://www.rebeq.de)  
[www.esf.de](http://www.esf.de)  
[www.esfplus.de/aktiv-plus](http://www.esfplus.de/aktiv-plus)



# FAMILIENCOACHING GLADBECK



Das Projekt „Familiencoaching Gladbeck“ wird im Rahmen des Programms „Akti(F) Plus – Aktiv für Familien und ihre Kinder“ durch das Bundesministerium für Arbeit und Soziales und die Europäische Union über den Europäischen Sozialfonds Plus (ESF Plus) gefördert.

Gefördert durch:

Weitere Förderer:

# FAMILIENCOACHING GLADBECK

## Familiencoaching Gladbeck

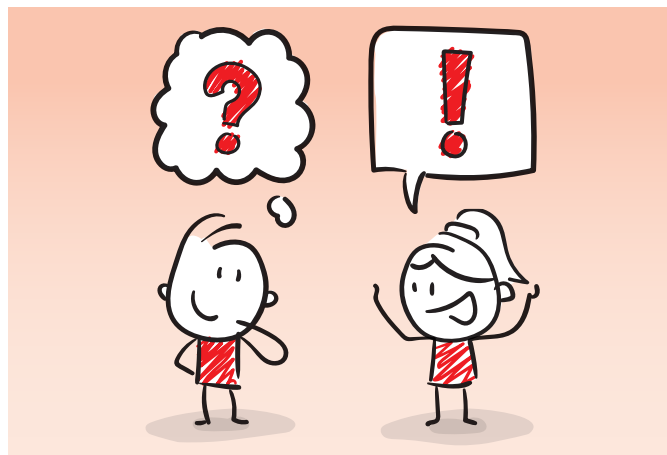
Das Projekt „Familiencoaching Gladbeck“ richtet sich vor allem an Mütter und Väter aus den Stadtteilen Mitte, Butendorf und Brauck. Wir beraten Sie dort, wo Sie sich wohlfühlen: zu Hause, im Park, auf dem Spielplatz, im Büro.

### Sie sind...

- Mutter oder Vater
- interessiert an Veränderungen

### Sie möchten...

- Ihre eigene Situation verbessern
- die familiäre Situation verbessern
- dabei Unterstützung erhalten



## Beratung und Unterstützung

- Begleitung zu Ämtern und Beratungsstellen
- vertrauliche 4-Augen-Gespräche
- Planung neuer Familienziele
- flexible Monatsplanung

## Kleingruppenangebote

- Kinderzuschlag und Elterngeld
- Wohngeld
- Erziehung
- Bewerbungsunterlagen
- Computer und Handy
- Wege in Arbeit

## Dauer

Die Teilnahmedauer beträgt 6 bis 12 Monate mit flexiblen Terminen pro Woche.

## rebeq GmbH

Die rebeq GmbH bündelt als Tochterunternehmen der Arbeiterwohlfahrt langjährige Erfahrungen im Bereich der Familienförderung und der beruflichen Förderung. Sie arbeitet mit Gladbecker Ämtern, Wohlfahrtsverbänden und Betrieben aus der Region zusammen.